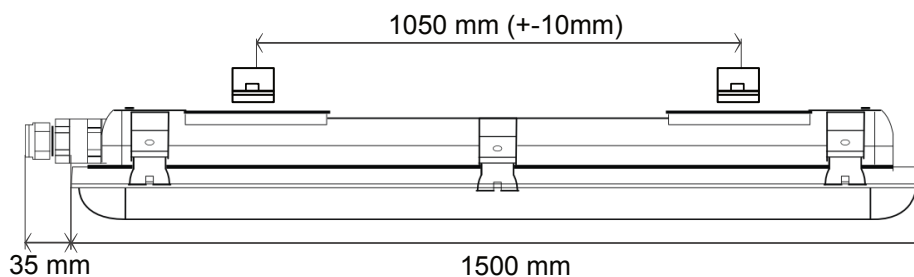
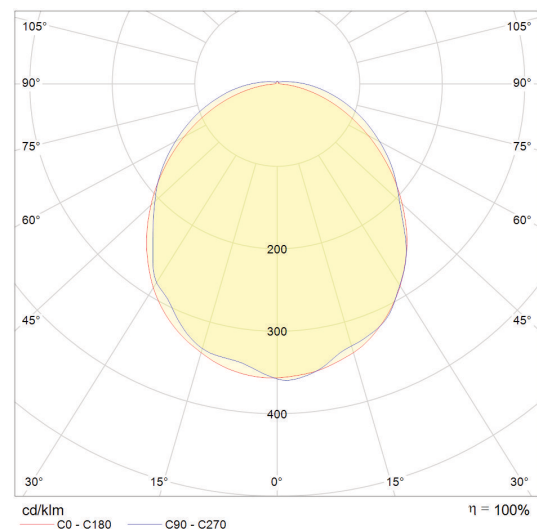
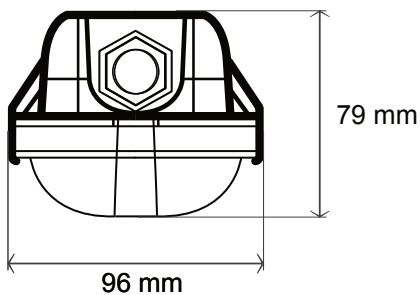


Opis:

Oprawa do zastosowania ogólnego, szatni, obszarów produkcyjnych, wielkopowierzchniowych garaży, pomieszczeń technicznych oraz magazynów. Dzięki wysokiemu stopniowi szczelności idealnie nadaje się do obszarów o podwyższonej wilgotności oraz zapyleniu. Konstrukcja pozwala na montaż zarówno do koryt kablowych, bezpośrednio do sufitu, a także na zawieszaniu. W oprawie zastosowano chipy LED o wydajności ponad 120lm/W.

Specyfikacja:

- Pobór mocy: 55W
- Zasilanie: 220-240 V 50/60 Hz
- CCT: 4000K
- Materiał:
 - Obudowa: poliwęglan
 - Klosz: poliwęglan
- Temperatura otoczenia pracy: -25° C do + 40° C
- Układ optyczny: soczewki, CRI > 80
- Trwałość modułu LED: 50 000 h / L80
- Klasa ochrony I



l.p.	model	moc	CCT	strumień lumenów
1	Klassica	55 W	4000K	6580